



PROCUREMENT SUMMIT, 24.09.2020 HANNOVER

**„WIE DER EINKAUF DIE WELT VERÄNDERN KANN:  
ÖKOLOGISCHE UND SOZIALE HEBEL  
DER NACHHALTIGEN BESCHAFFUNG“**

YVONNE JAMAL  
VORSTANDSVORSITZENDE



# JARO INSTITUT FÜR NACHHALTIGKEIT UND DIGITALISIERUNG E.V.

Wir wollen erreichen, dass nachhaltiges Handeln zum Standard für die Wirtschaft wird

Gegründet im Juli 2018 in Berlin

Gemeinnütziger Verein mit aktuell 22 Mitgliedern

100% Tochterunternehmen: JARO Services GmbH

Drei Arbeitsschwerpunkte:

1

Nachhaltige  
Beschaffung

2

Nachhaltiger  
Tourismus

3

Nachhaltige  
Digitalisierung

## JARO Beirat:

- Prof. Dr. Sandra Rochnowski (HWR Berlin)
- Prof. Dr. habil Elisabeth Fröhlich (CBS Köln)
- Gundula Ullah (FUNKE Mediengruppe)
- Verena Funke (Egencia)
- Hans-Christoph Schwärzler (Deutsche Bahn)

## JARO Kooperationspartner:

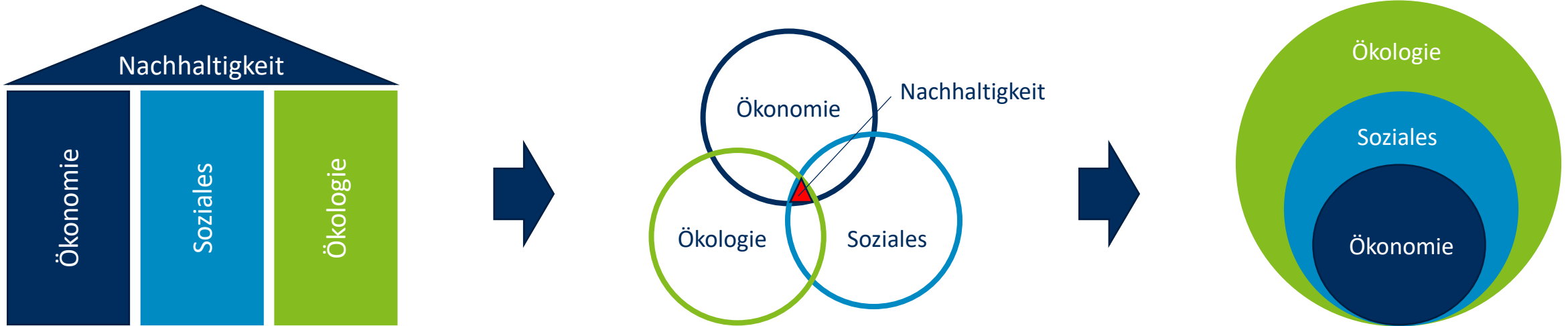
- Bundesverband Materialwirtschaft, Einkauf und Logistik e.V. (BME)
- B.A.U.M. e.V.
- Global Nature Fund
- Euro-Mediterran-Arabischer Länderverein (EMA) e.V.
- a.m. consult GmbH



## 1. DER BEGRIFF DER NACHHALTIGKEIT – WAS IST NACHHALTIGE BESCHAFFUNG ?

# 1. DER BEGRIFF DER NACHHALTIGKEIT

Von der „Tripple Bottom Line“ zu den „Nested Circles“



## Nachhaltige Beschaffung

„Beschaffung, die die bestmöglichen Auswirkungen auf Umwelt, Gesellschaft und Wirtschaft über den gesamten Lebenszyklus hat.“ (ISO 20400: 2017)

# 1. DER BEGRIFF DER NACHHALTIGKEIT

Die globalen Nachhaltigkeitsziele der Vereinten Nationen (Sustainable Development Goals - SDGs)

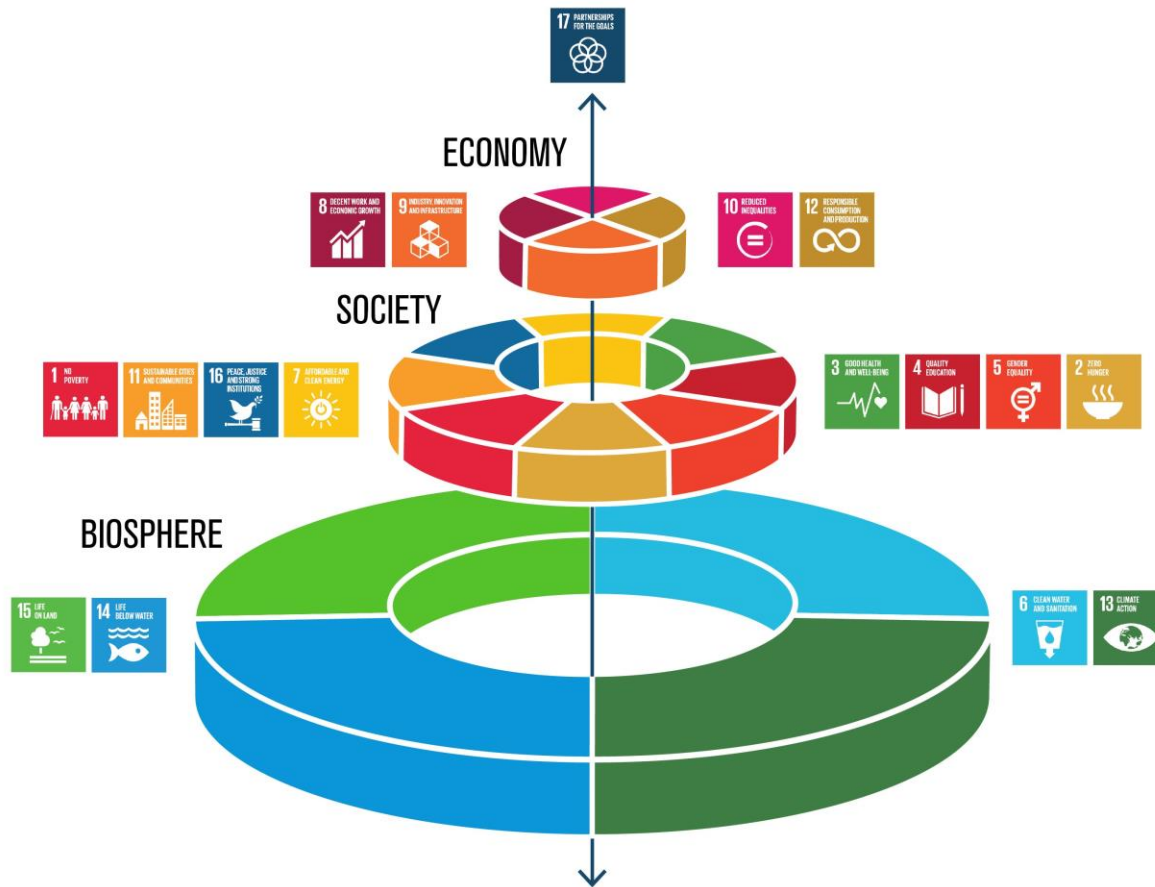


„Die 2030-Agenda folgt (...) dem Grundsatz, auch die Schwächsten und Verwundbarsten der Welt mitzunehmen ("leave no one behind"), und hat den Anspruch, auch kommenden Generationen die Chance auf ein erfülltes Leben zu sichern.“

BMU 2020

# 1. DER BEGRIFF DER NACHHALTIGKEIT

Der vernetzte Charakter der SDGs anhand der drei Nachhaltigkeitsdimensionen



Wirtschaft und Gesellschaft sind eingebettet in die Biosphäre als Grundlage für globale Nachhaltigkeit (planetarische Grenzen)

## Ökologische Dimension:

6 – sauberes Wasser und sanitäre Versorgung, 13 – Klimaschutz, 14 – Leben im Wasser, 15 – Leben an Land

## Soziale Dimension:

1 – Keine Armut, 2 – Kein Hunger, 3 – Gesundheit und Wohlergehen, 4 – Hochwertige Bildung, 5 – Geschlechter-gerechtigkeit, 7 – Bezahlbare und saubere Energie, 11 – Nachhaltige Städte und Gemeinden, 16 – Frieden, Gerechtigkeit und starke Institutionen

## Ökonomische Dimension:

8 – Menschenwürdige Arbeit und Wirtschaftswachstum, 9 – Industrie, Innovation und Infrastruktur, 10 – Weniger Ungleichheiten, 12 – Nachhaltige/r Konsum- und Produktionsmuster

## Übergreifend:

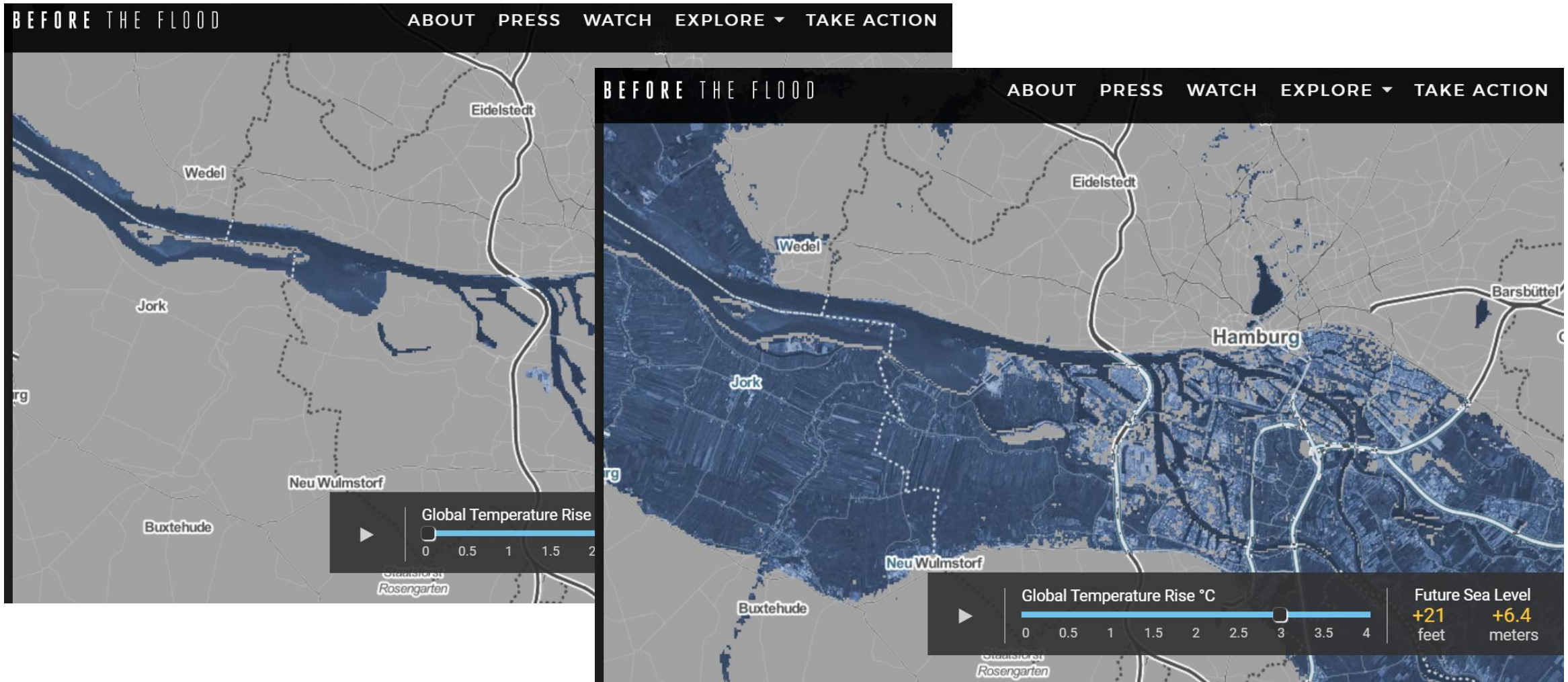
17 – Partnerschaften zum Erreichen der Ziele

The background of the slide is a close-up photograph of a coral reef. The coral is a vibrant orange-brown color and has a complex, branching structure. The background is a solid, deep blue color. A horizontal white bar is positioned across the middle of the image, containing the section header text.

## 2. ÖKOLOGISCHE HEBEL DER NACHHALTIGEN BESCHAFFUNG

## 2. ÖKOLOGISCHE HEBEL DER NACHHALTIGEN BESCHAFFUNG

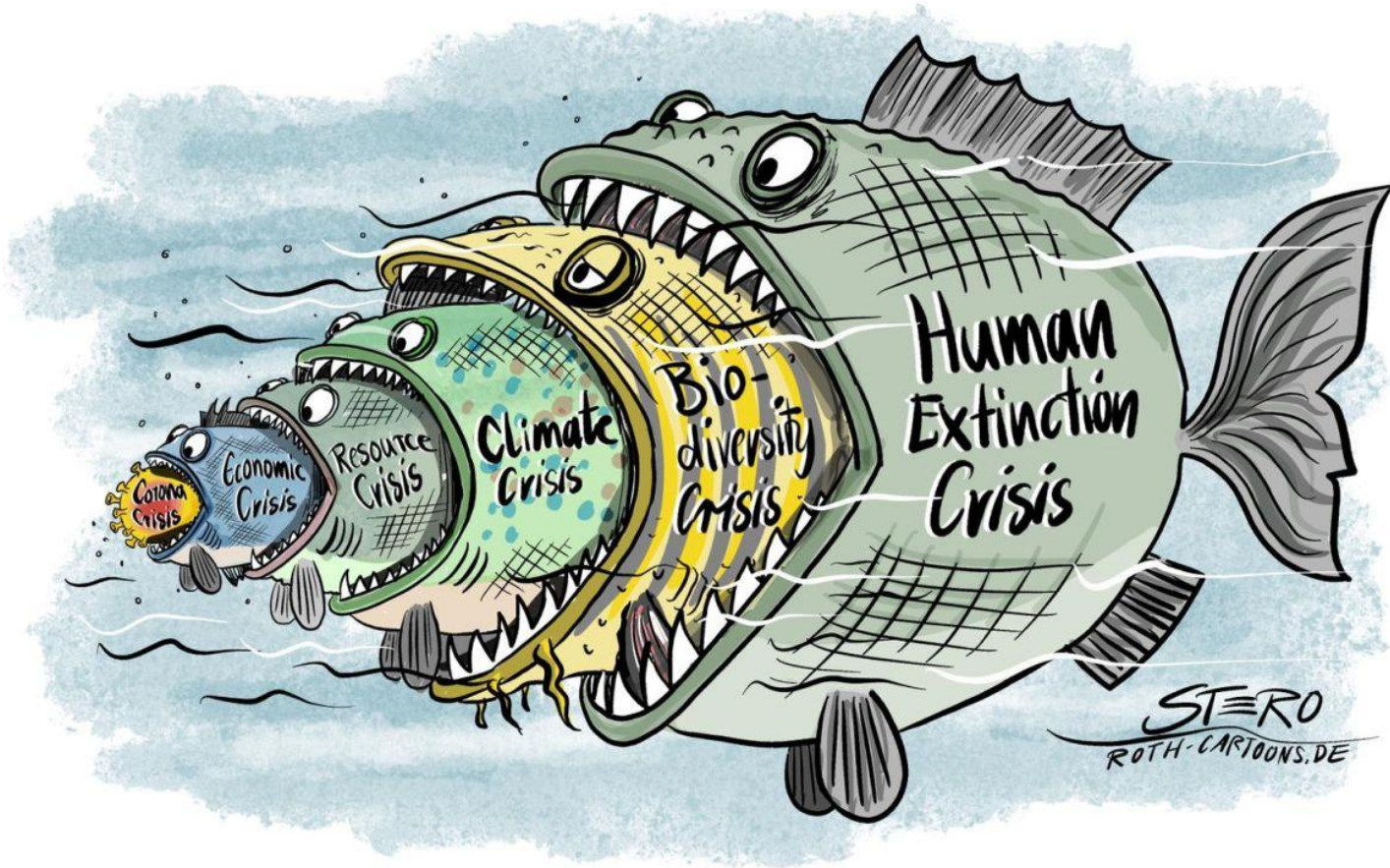
Der Klimawandel und seine Folgen





## 2. ÖKOLOGISCHE HEBEL DER NACHHALTIGEN BESCHAFFUNG

Ökologie ist mehr als CO2



### Ökologischer Fußabdruck:

- Treibhausgas (THG) Emissionen
- Wasser
- Flächennutzung
- Biodiversität
- ...

### Grundsätze jeder Klimaneutralitätsstrategie:

1. THG vermeiden
2. THG reduzieren
3. THG kompensieren

## 2. ÖKOLOGISCHE HEBEL DER NACHHALTIGEN BESCHAFFUNG

Was Sie konkret tun können – eine Auswahl



Umweltrisiken von Beschaffungsaktivitäten / (Vor) Lieferanten analysieren

Ökologische Beschaffungsziele definieren und Maßnahmen ableiten

Neue Beschaffungskennzahlen implementieren, um Umweltkosten zu internalisieren (z.B. internen CO2 Preis einführen und CO2 Savings erfassen)

Ökologischer Fußabdruck von Lieferanten beim Onboarding / Qualifizierung

Ökologische Entwicklungsmaßnahmen für Lieferanten z.B. Trainings zum Abfallmanagement

Ökobilanzen von eingesetzten Materialien / Prozessen recherchieren

Interne Einkaufsrichtlinien / Verträge anpassen

Umweltfreundliche Produkte und nachwachsende Rohstoffe bevorzugen (Ökodesign für eigene Produkte sowie bei denen von Lieferanten)

Ökologische Kriterien im Performance Management von Lieferanten

Mitarbeiter und Stakeholder für das Thema sensibilisieren, schulen und Anreize schaffen

### 3. SOZIALE HEBEL DER NACHHALTIGEN BESCHAFFUNG

### 3. SOZIALE HEBEL DER NACHHALTIGEN BESCHAFFUNG

Sorgfaltspflichtengesetz der Bundesregierung – Verantwortung für die Lieferketten übernehmen

#### Die 5 Kernelemente menschenrechtlicher Sorgfaltspflicht von Unternehmen:

- I. Grundsaterklärung zur Achtung der Menschenrechte
- II. Einrichtung eines Verfahrens zur Ermittlung nachteiliger Auswirkungen auf die Menschenrechte
- III. Maßnahmen zur Anwendung negativer Auswirkungen und Überprüfung der Maßnahmen
- IV. Berichterstattung
- V. Beschwerdemechanismus



Quelle: Grafik unter [https://www.business-humanrights.org/de/schwerpunkt-themen/mandatory-due-diligence/gesetz/Auswärtiges\\_Amt\\_\(2017\),\\_Der\\_Nationale\\_Aktionsplan\\_für\\_Wirtschaft\\_und\\_Menschenrechte,\\_http://www.csr-in-deutschland.de/SharedDocs/Downloads/DE/NAP/nap-im-original.pdf?\\_\\_blob=publicationFile&v=3#page=9](https://www.business-humanrights.org/de/schwerpunkt-themen/mandatory-due-diligence/gesetz/Auswärtiges_Amt_(2017),_Der_Nationale_Aktionsplan_für_Wirtschaft_und_Menschenrechte,_http://www.csr-in-deutschland.de/SharedDocs/Downloads/DE/NAP/nap-im-original.pdf?__blob=publicationFile&v=3#page=9)

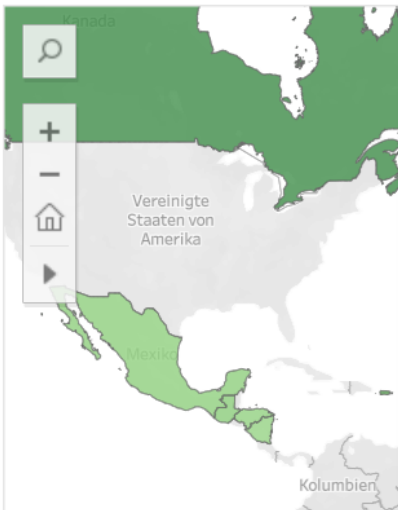
### 3. SOZIALE HEBEL DER NACHHALTIGEN BESCHAFFUNG

Existenzlöhne als wirksamstes Mittel gegen Kinderarbeit

## Wages in Context

### Wages in Context - Per Month

- Currency
- EUR
  - National currency
  - USD
- Monthly
- Living wage
  - Minimum wage
  - Wage low-skilled
  - Wage medium-skilled
  - Wage high-skilled



Country	Wage	Family Type	EUR lowest	EUR highest				
India	Minimum wage	-	0	-				
	Living wage	individual	115	168				
		standard family - 2+2 - 1.8 working	188	261				
		typical family - 2+national fertility rate - earners per fa..	225	315				
	Wage low-skilled	-	113	158	131	182	9.742	13.608
	Wage medium-skilled	-	166	261	192	301	14.343	22.472
	Wage high-skilled	-	348	581	401	671	29.947	50.065
	Asia Floor Wage	Living wage family 2+2 - 1 working - in national currency - per month (2017)					INR	23.588

Mehr als 450 Millionen Menschen arbeiten in den mit der globalen Lieferkette verbundenen Berufen. Zusammen mit den Familien dieser Arbeitnehmer steigt die Zahl der Personen, die direkt von der Lohnfindung in globalen Wertschöpfungsketten betroffen sind, auf 2 Milliarden.

Shift (2018) The Human Rights Opportunity, S.12  
[https://shiftproject.org/wp-content/uploads/2018/08/TheHumanRightsOpportunity\\_Shift.pdf](https://shiftproject.org/wp-content/uploads/2018/08/TheHumanRightsOpportunity_Shift.pdf)

### 3. SOZIALE HEBEL DER NACHHALTIGEN BESCHAFFUNG

Was Sie konkret tun können – eine Auswahl



Soziale Risiken von Beschaffungsaktivitäten /  
Lieferanten analysieren

Soziale Beschaffungsziele definieren und  
Maßnahmen ableiten

Neue Beschaffungskennzahlen implementieren,  
um soziale Kosten zu internalisieren  
(z.B. Anteil gezahlter Livingwage in der  
Lieferkette)

Sozialaudits von (Vor) Lieferanten durchführen

Soziale Entwicklungsmaßnahmen für Lieferanten  
z.B. Arbeitsschutz, Versammlungsfreiheit

Menschenrechtsrisiken in Warengruppen und  
Beschaffungsmärkten recherchieren

Interne Einkaufsrichtlinien / Verträge anpassen

Faire produzierte und gehandelte Produkte und  
verantwortungsvolle Lieferanten bevorzugen  
(Infos: [www.siegelklarheit.de](http://www.siegelklarheit.de))

Soziale Leistungsbewertung von Lieferanten

Mitarbeiter und Stakeholder für das Thema  
sensibilisieren, schulen und Anreize schaffen

Einkäufer und Lieferanten im  
**1. JARO B2B Dialog**  
für eine nachhaltige Beschaffung

20  
AG  
#jaro  
#trueleadersclu

JARO  
INSTITUT  
FÜR NACHHALTIGKEIT  
UND DIGITALISIERUNG

A vertical banner for JARO INSTITUT. At the top is the logo and tagline 'FÜR NACHHALTIGKEIT UND DIGITALISIERUNG'. Below is a photograph of a woman in a blue shirt smiling and talking to a group of men in blue shirts. At the bottom, there is German text: 'Ihr Partner für eine nachhaltige Beschaffung und Digitalisierung' and 'dass nachhaltige Handeln zum Start...'.

JARO  
INSTITUT  
FÜR NACHHALTIGKEIT  
UND DIGITALISIERUNG

Ihr Partner für eine nachhaltige  
Beschaffung und Digitalisierung

dass nachhaltige Handeln zum Start  
... für relevantes  
... und arbeits

**4. NACHHALTIGE BESCHAFFUNG - DIE ERSTEN SCHRITTE GEHEN**

## 4. DIE ERSTEN SCHRITTE GEHEN

### Das nachhaltige Beschaffungsprozess – Modell



Die Basis schaffen



Beschaffungsprozesse um nachhaltige Aspekte erweitern



Aktive Einbindung der Lieferkette



Erfolgskontrolle

**BME Zertifizierung für nachhaltige Beschaffungsorganisationen:**

<https://www.bme.de/services/sponsoring/bme-nachhaltigkeitszertifikat/>

<https://jaro-institut.de/publikationen/>





# AKTUELLE JARO STUDIE – BITTE MACHEN SIE MIT

Nachhaltige Beschaffung und verantwortungsvolle Lieferketten 2020



Befragungszeitraum:  
23. September – 31. Oktober 2020

Geschätzter Zeitaufwand:  
15 – 20 min

<https://mysupply.de/sustainability-survey/>

In Zusammenarbeit mit

**mysupply**  
Mit uns schaffen Sie Wettbewerb

**CBS**  
INTERNATIONAL  
BUSINESS SCHOOL

 **archlet**



IHR HABT DIE MACHT – MACHT WAS DRAUS!

**VIELEN DANK**

JARO INSTITUT FÜR NACHHALTIGKEIT UND  
DIGITALISIERUNG E.V.

Köpenicker Str. 325, Haus 11  
D - 12555 Berlin

Tel: +49 (0) 30 234 80 567

[y.jamal@jaro-institut.de](mailto:y.jamal@jaro-institut.de)

[www.jaro-institut.de](http://www.jaro-institut.de)